



# EuropeanaLocal Deutschland

## Newsletter #3 - August 2010

Sie halten unsere dritte Newsletter-Ausgabe in den Händen, die Sie kurz über den aktuellen Stand rund um EuropeanaLocal Deutschland informiert.

### August 2010: 47,499 Objekte von 14 Partnern aufbereitet

Seit dem 11. August sind die Inhalte drei neuer Partner in der Europeana zu finden: Inhalte der Universitätsbibliothek Greifswald, der Universitätsbibliothek der Bauhaus-Universität Weimar und des Verwaltungsinformationszentrums Charlottenburg-Wilmersdorf (Berlin).

Der überwiegende Teil (38,414) der bereitgestellten Objekte sind textueller Natur - d.h. Bücher, Broschüren, Zeitschriften, Urkunden, etc., womit über uns 47% der derzeit 80,637 Text-Objekte aus Dt. in die Europeana gelangen.

### Tagung am 4. und 5. Oktober in Berlin:

#### "Deutsches Kulturerbe auf dem Weg in die Europeana"

Für die Tagung, die wir gemeinsam mit *ATHENA*, *European Film Gateway* und *BHL-Europe* organisieren, haben eine Vielzahl der deutschen Europeana-Projekte wie auch Vertreter der *Deutschen Digitalen Bibliothek* ihr Kommen zugesagt. Ziel ist es, einen sehr umfassenden Überblick über die Entwicklungen sowohl auf europäischer als auch auf nationaler Ebene zu geben und sich über die ersten konkreten Erfahrungen beim Einbringen eigener Daten in die Europeana auszutauschen. Wir werden von unserer Arbeit an der Aggregatoren-Infrastruktur für die Inhalte von lokalen und regionalen Kulturerbe-Einrichtungen berichten, während Herr Elmar Schackmann (*Dilibri Rheinland-Pfalz*) die Erfahrungen aus der Zusammenarbeit mit EuropeanaLocal-D aus der Sicht einer Bibliothekseinrichtung schildern wird. Das Tagungsprogramm und die Möglichkeit zur Anmeldung finden Sie unter: <http://www.armubi.de/tagung2010>

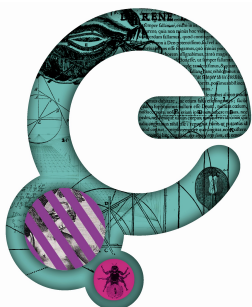
### Europeana Data Model (EDM) veröffentlicht!

Im August wurden die ersten Spezifikationen des neuen Datenmodells veröffentlicht, das wesentliche Konzepte des *Semantic Web* verwendet. Das EDM wird im *Danube Release* der Europeana 2011 zur Anwendung kommen:

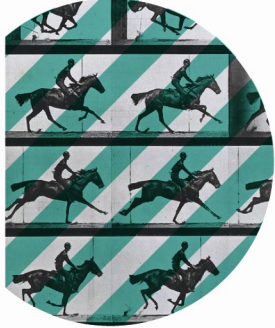
<http://group.europeana.eu/web/europeana-project/technicaldocuments/>

### Europeana Version 1.0

Die Funktionen der Europeana Version 1.0 werden in den nächsten Monaten Stück für Stück freigeschaltet, bevor die neue Europeana der Öffentlichkeit im Oktober in Gänze präsentiert wird. Sie können heute schon neue Funktionen entdecken: <http://www.europeana.eu>



europæana  
think culture



## EuropeanaLocal Deutschland

### Europäische Reflexionsgruppe zur Digitalisierung:

#### Öffentliche Konsultation zum Kulturerbe Europas bis zum 30.9.2010

Die EU-Kommission hat die Reflexionsgruppe zur Digitalisierung ("Comité des Sages") – bestehend aus Elisabeth Niggemann, Maurice Lévy und Jacques de Decker – beauftragt zu prüfen, wie die Digitalisierung kultureller Werke, ihre Zugänglichkeit im Netz und ihre Bewahrung in ganz Europa beschleunigt werden können. Sie können mit Ihrem Wissen und Ihrer Meinung dazu beitragen: <http://ec.europa.eu/yourvoice/ipm/forms/dispatch?form=comitedessages>

### Europeana: Verschiedenes

*Europeana Open Culture 2010 conference am 14.-15.10. 2010 in Amsterdam*

Die Konferenz zu Risiken und Chancen des offenen Zugangs zum europäischen Kulturerbe aus Archiven, Bibliotheken, Museen und audiovisuellen Archiven: <https://version1.europeana.eu/web/europeana-plenary-2010>

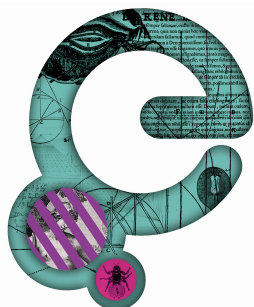
*Europeana-Denklabor* Das 'Thoughtlab' der Europeana stellt eine ganze Reihe von Werkzeugen und Ressourcen bereit, die von Metadatenanreicherung bis hin zu User-Generated-Content reichen: <http://europeana.eu/portal/thoughtlab.html>

*Informationen für Inhaltsanbieter* Die 'Content Strategy' der Europeana, Fallstudien, technische Dokumente und Spezifikationen sowie Hilfestellungen zur Entscheidung über den Weg in die Europeana für Ihre Einrichtung finden Sie hier: [http://group.europeana.eu/web/guest/provide\\_content](http://group.europeana.eu/web/guest/provide_content)

### Partner gesucht!

Wir sind noch immer auf der Suche nach Archiven, Bibliotheken, Museen und audiovisuellen Archiven, die ihre digitalen Inhalte über die Europeana veröffentlichen wollen – melden Sie sich bei uns!

Weitere Informationen, wie wir Ihren Digitalen Sammlungen den Weg in die Europeana ebnen, finden Sie unter <http://tinyurl.com/7schritte>.



europæana  
think culture

---

### EuropeanaLocal Deutschland

Ansprechpartner: Michael Götz

Zentral- und Landesbibliothek Berlin, Breite Str. 30-36, 10178 Berlin

Telefon: 030 90 226 481

e-mail: [goetze@zlb.de](mailto:goetze@zlb.de)

Internet: <http://www.europeanalocal.de> | Newsblog: <http://europeanalocal-d.blogspot.com>

Twitter: [http://twitter.com/eld\\_de](http://twitter.com/eld_de)