



EuropeanaLocal Deutschland

Newsletter #2 - Juni 2010

Sie halten unseren zweite Newsletter-Ausgabe in den Händen, die Sie kurz über den aktuellen Stand rund um EuropeanaLocal Deutschland informiert.

Datenstand Juni 2010: 37,953 Objekte

Am 7. Juni haben wir die Daten vier weiterer Partneereinrichtungen für die Europeana bereitgestellt, die seit dem 10. Juni in der Europeana verfügbar sind. Damit werden derzeit 37,953 Objekte von insgesamt 11 Partner-Einrichtungen über EuropeanaLocal-D für die Europeana bereitgestellt.

Unser Ziel, bis Ende Mai ca. 40,000 Objekte bereitzustellen, haben wir somit fast erreicht. Wir sind derzeit nach der SLUB Dresden (530,563 Objekte), dem Stadtgeschichtlichen Museum Leipzig (120,291) und dem Landesarchiv Baden-Württemberg (64,371) der viertgrößte Datenlieferant aus Deutschland und liegen noch vor der Bayrischen Staatsbibliothek (31,761) und dem digiCULT-Verbund (27,507). [Quelle: <http://www.europeana.eu/portal/europeana-sitemap.html>, 11.6.2010]

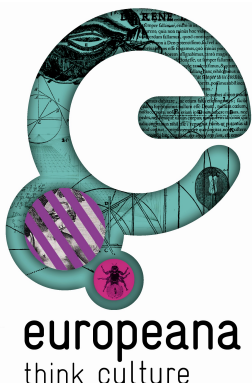
Partner gesucht!

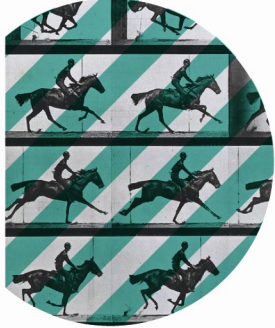
Wir sind auf der Suche nach Archiven, Bibliotheken, Museen und audiovisuellen Archiven, die ihre regional und lokal bedeutenden digitalen Inhalte über die Europeana veröffentlichen wollen. Mit einem mehrsprachigen Zugang und einer modernen Nutzeroberfläche bietet das Portal der Europeana gerade kleineren und mittleren Einrichtungen die Möglichkeit, sich international zu präsentieren und von einem europaweiten Best-Practice-Netzwerk zu profitieren.

Weitere Informationen, wie wir Ihren Digitalen Sammlungen den Weg in die Europeana ebnen, finden Sie unter <http://tinyurl.com/7schritte>, eine Liste unserer derzeitigen Kooperationspartner hier: <http://tinyurl.com/eldpartner>. Sie erreichen uns telefonisch unter 030-90 226 481 oder per e-mail mit goetze@zlb.de.

Daten-Import: Nächste Schritte

Ab Ende Juni werden wir die Daten unserer Partner mit OAI-PMH-Schnittstelle in einem Zwei-Wochen-Rhythmus aktualisieren und für die Europeana bereitstellen. Sehr interessiert verfolgen wir derzeit, ob das im Europeana-Projekt ATHENA (<http://www.athenaeurope.org>) verwendete Online-Mapping-Werkzeug für uns Verwendung finden kann. Weitere Informationen dazu folgen. Das neue, stärker auf das "Semantic Web" ausgerichtete Datenmodell *Europeana Data Model* (EDM), das in der nächsten Europeana-Version (Veröffentlichung Mitte 2011) zur Verwendung kommt, wird im Herbst fertiggestellt. Wir werden dann prüfen, wie wir die Daten unserer Partner auf dieses Modell abbilden.





EuropeanaLocal Deutschland

EuropeanaLocal-Tagung am 4. und 5. Oktober 2010 in Berlin

Bitte merken Sie sich diesen Termin schon vor. Weitere Informationen zum Programm und zur Anmeldung veröffentlichen wir in den nächsten Wochen.

Europeana: Neuigkeiten

Europeana aktuell Seit dem 10. Juni 2010 bietet die Europeana Zugang zu mehr als 9 Mio. Objekten von mehr als 1000 Kultureinrichtungen.

Auf der Seite <http://www.europeana.eu/portal/europeana-sitemap.html> sind 79 direkte Datenlieferanten aufgelistet, 15 Projekte im Umfeld der Europeana unterstützen die weitere Entwicklung des Projekts und pflegen den Austausch mit den verschiedenen Kulturerbe-Bereichen (→ <http://group.europeana.eu>).

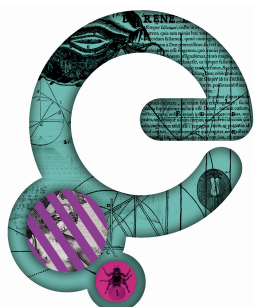
Weitere Informationen, auch das Geschäftsmodell der Europeana betreffend, enthält dieser Foliensatz von Max Kaiser von der Österreichischen Nationalbibliothek: <http://www.slideshare.net/maxkaiser/kaiser-europeana-bvoe20100527>

Version 1.0 der Europeana Die Version 1.0 der Europeana wird der Öffentlichkeit voraussichtlich im Oktober präsentiert. Sie wird neben einer ausgereiften Nutzeroberfläche auch eine Europeana-API bereitstellen.

Public Domain Charta "Die Europeana Charta zum Gemeingut" finden Sie hier: → <http://version1.europeana.eu/web/europeana-project/publications>

White Paper Das aktuelle Whitepaper der Europeana von Herrn Professor Stefan Gradmann von der Humboldt-Universität Berlin mit dem Titel "*Knowledge = Information in Context: on the Importance of Semantic Contextualisation in Europeana*" beleuchtet die Ideen und Vorstellungen zur Realisierung der Europeana im Semantic Web, die über den aktuellen Prototypen weit hinausgehen und das *Europeana Data Model* motivieren.

→ <http://group.europeana.eu/web/europeana-project/whitepapers>



europæana
think culture

EuropeanaLocal Deutschland

Ansprechpartner: Michael Götze

Zentral- und Landesbibliothek Berlin, Breite Str. 30-36, 10178 Berlin

Telefon: 030 90 226 481

e-mail: goetze@zlb.de

Internet: <http://www.europeanalocal.de> | Newsblog: <http://europeanalocal-d.blogspot.com>

Twitter: http://twitter.com/eld_de